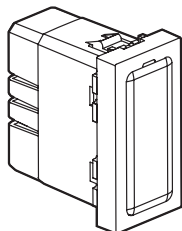
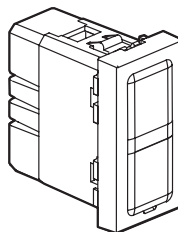


## Voyants de signalisation Mosaic™

Référence(s) : 785 01/02/51/52



785 01/51



785 02/52

### 1. UTILISATION

Voyants de signalisation à éclairage par LED de différentes tensions.

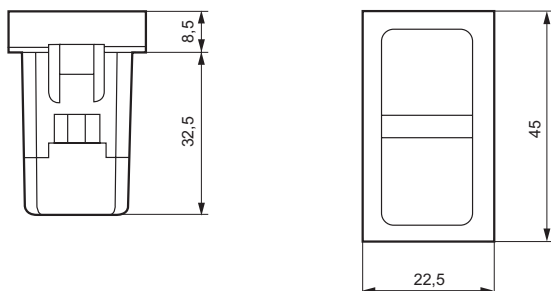
### 2. GAMME

	Désignation	Réf.	Nbre de modules	Mode de fixation	Mode de raccordement	Poids (g)	Caractéristiques
	Voyant de signalisation simple à LED 230 V	785 01	1	A clips	A vis	17,9	1 W - 230 V
	Voyant de signalisation double à LED 230 V	785 02	1	A clips	A vis	22,9	2 X 1 W 230 V
	Voyant de signalisation simple à LED 12-24 V	785 51	1	A clips	A vis	17,9	0,2 W - 24 V
	Voyant de signalisation double à LED 12-24 V	785 52	1	A clips	A vis	22,9	2 X 0,2 W 24 V

### 3. MISE EN SITUATION

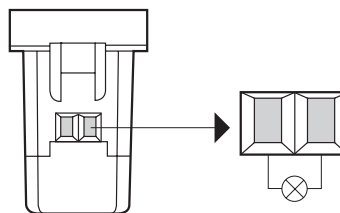
Les mécanismes se montent en encastré ou en saillie.  
Les mécanismes se montent en modulaire avec adaptateur réf. 802 99 (2 modules). Les mécanismes se montent sur parois minces avec adaptateurs réf. 802 90 (1 module), réf. 802 91 (2 modules), réf. 802 92 (2 X 1 module vertical).

### 4. COTES D'ENCOMBREMENT



### 5. RACCORDEMENT

Type de tournevis : tournevis plat 3,5 mm ou philips n°1 ou posidrive n°1 ou mixte taille 0.  
Capacité des bornes : 1 X 2,5 mm<sup>2</sup> ou 2 X 1,5 mm<sup>2</sup>  
Longueur de dénudage : 8 mm



### 6. CARACTÉRISTIQUES TECHNIQUES

#### 6.1 Caractéristiques mécaniques

Essais aux chocs : IK 04  
Pénétration de corps solides / liquides : IP 41 (C15-100)

#### 6.2 Caractéristiques matières

Socle : Polycarbonate  
Couvercle : Polycarbonate (RAL 9003)

#### 6.3 Caractéristiques électriques

Autoextinguibilité : 650°C / 30 s

Référence	785 01	785 02	785 51	785 52
Tension	230 V	230 V	12-24 V	12-24 V
Fréquence	50 / 60 Hz	50 / 60 Hz	50 / 60 Hz ou continu	50 / 60 Hz ou continu
Puissance	1 W	2 X 1 W	0,2 W (sous 24 V)	2 X 0,2 W (sous 24 V)

#### 6.4 Caractéristiques climatiques

Températures de stockage : - 10°C à + 70°C  
Températures d'utilisation : - 5°C à + 50°C

**7. ENTRETIEN**

Nettoyage superficiel au chiffon.

Ne pas utiliser : acétone, dégoudronnant, trichloréthylène.

**7.1 Tenue aux produits de nettoyage**

Tenue aux produits suivants : Hexane (EN 60669-1), Alcool à brûler, Eau savonneuse, Ammoniac dilué, Javel pure diluée à 10%, Produit à vitres, Lingettes pré-imprégnées.

**7.2 Tenue aux produits de nettoyage type hôpital.**

Tenue aux produits suivants : Anios, Surfanios, Bactilysine, Peroxide d'hydrogène (eau oxygénée 35%).

**Attention** : Pour l'utilisation de produits d'entretien spécifiques autres, un essai préalable est nécessaire.

**8. CONFORMITÉ - AGRÉMENTS**

Agréments en cours :

Réfs 785 01/02/52 : NF